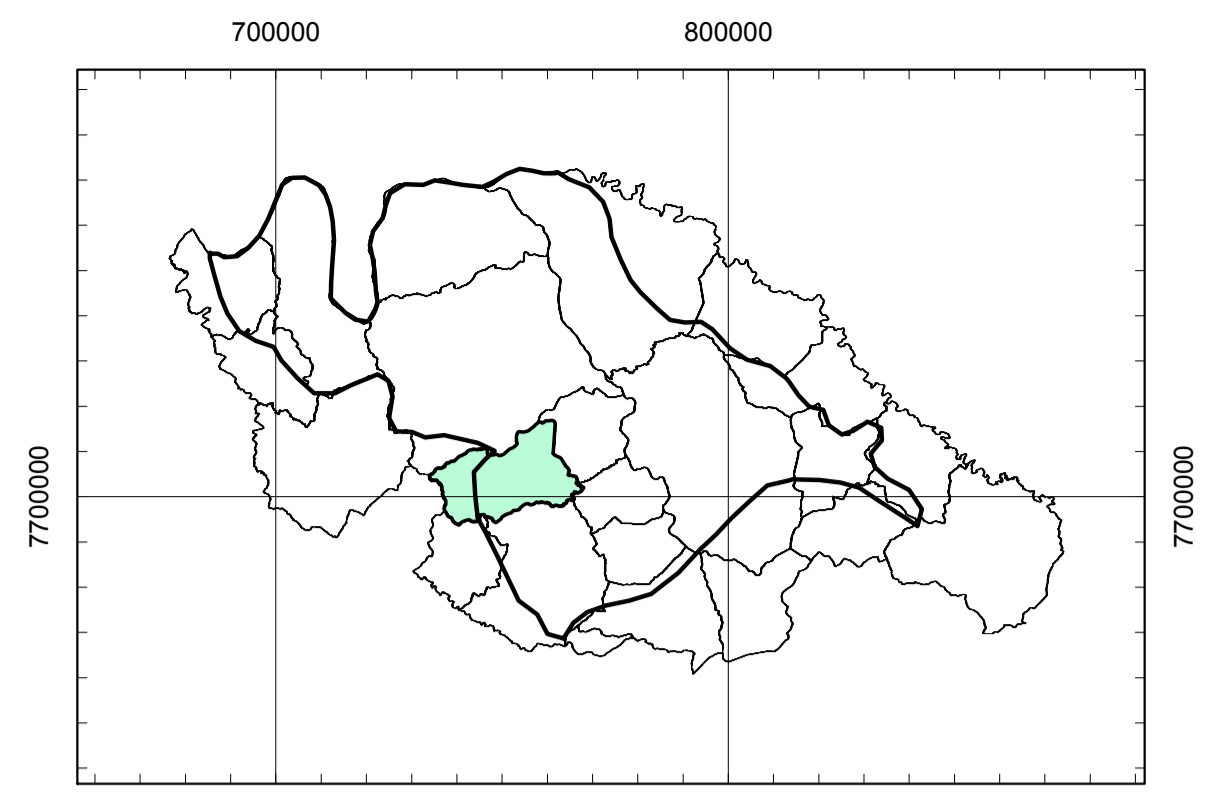


ETE - STA LUCIA  
Vazão Total (l/s): 15  
Alt (mca): 30,2  
Potência Total (cv): 18

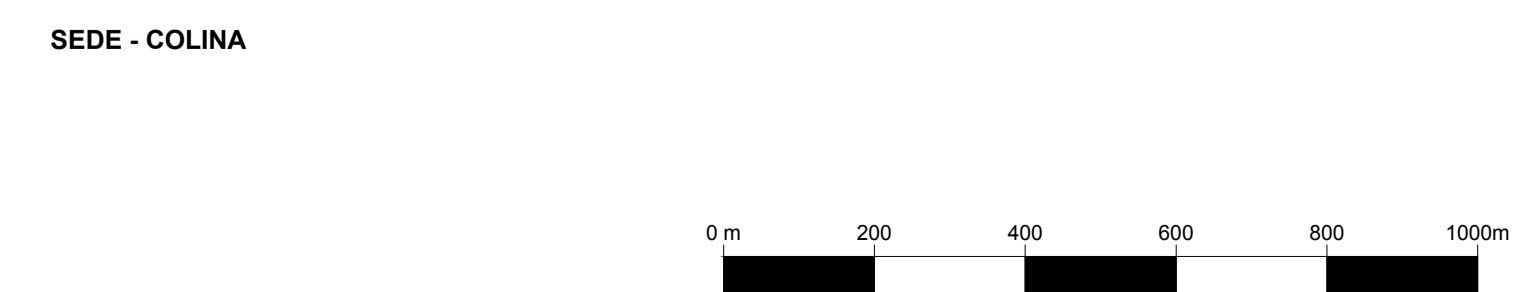
ETE - NOSSO TETO  
Capacidade Nominal (l/s): 12,81  
Vazão de Operação (l/s): 7,74  
Tipo: LAGOA ANAERÓBIA E LAGOA FACULTATIVA

ETE - RETIRINHO  
Capacidade Nominal (l/s): 67,18  
Vazão de Operação (l/s): 42,4  
Tipo: LAGOA ANAERÓBIA E LAGOA FACULTATIVA

Local	Sistema	Unidade	Tipo de Intervenção/Prazo de Implantação	Obras Principais Planejadas
Colina - Sede Urbana	Encaminhamento	Rede Coletora	Longo Prazo - entre 2019 e 2038	OSE: Implantação de aproximadamente 32 km de novas redes e 1458 ligações para atendimento universal da população da Sede Urbana de Colina, acompanhando o crescimento vegetativo.
			Emergencial - entre 2019 e 2020	OSE: Elaboração do cadastro técnico do sistema de esgotamento sanitário, em meio digital.



- LEGENDA**
- HIDROGRAFIA
  - MASSAS D' ÁGUA
  - LIMITE MUNICIPAL
  - RODOVIAS E ESTRADAS MUNICIPAIS
  - AVENIDAS E RUAS
  - LIMITE DA ZONA URBANA
  - ÁREAS VERDES
  - ESTAÇÃO DE TRATAMENTO DE ESGOTOS EXISTENTE
  - ESTAÇÃO ELEVATÓRIA DE ESGOTOS EXISTENTE
  - EMISSÁRIO / INTERCEPTOR / COLETOR TRONCO EXISTENTE
  - LINHA DE RECALQUE EXISTENTE
  - ÁREA DE ATENDIMENTO
  - ESTAÇÃO DE TRATAMENTO DE ESGOTOS PROPOSTA (A CONSTRUIR)
  - ESTAÇÃO ELEVATÓRIA DE ESGOTOS PROPOSTA (A CONSTRUIR)
  - EMISSÁRIO / INTERCEPTOR / COLETOR TRONCO PROPOSTO
  - LINHA DE RECALQUE PROPOSTA



**GOVERNO DO ESTADO DE SÃO PAULO**  
SECRETARIA DE SANEAMENTO E RECURSOS HÍDRICOS

TEMA: PLANOS MUNICIPAIS ESPECÍFICOS DOS SERVIÇOS DE SANEAMENTO BÁSICO - UGRHI-12

TÍTULO: MUNICÍPIO DE COLINA  
Sistema de Esgotamento Sanitário  
Unidades Existentes e Intervenções Propostas

ESCALA: 1:10.000 DATA: Junho / 2018 ILUSTRAÇÃO 10.2